

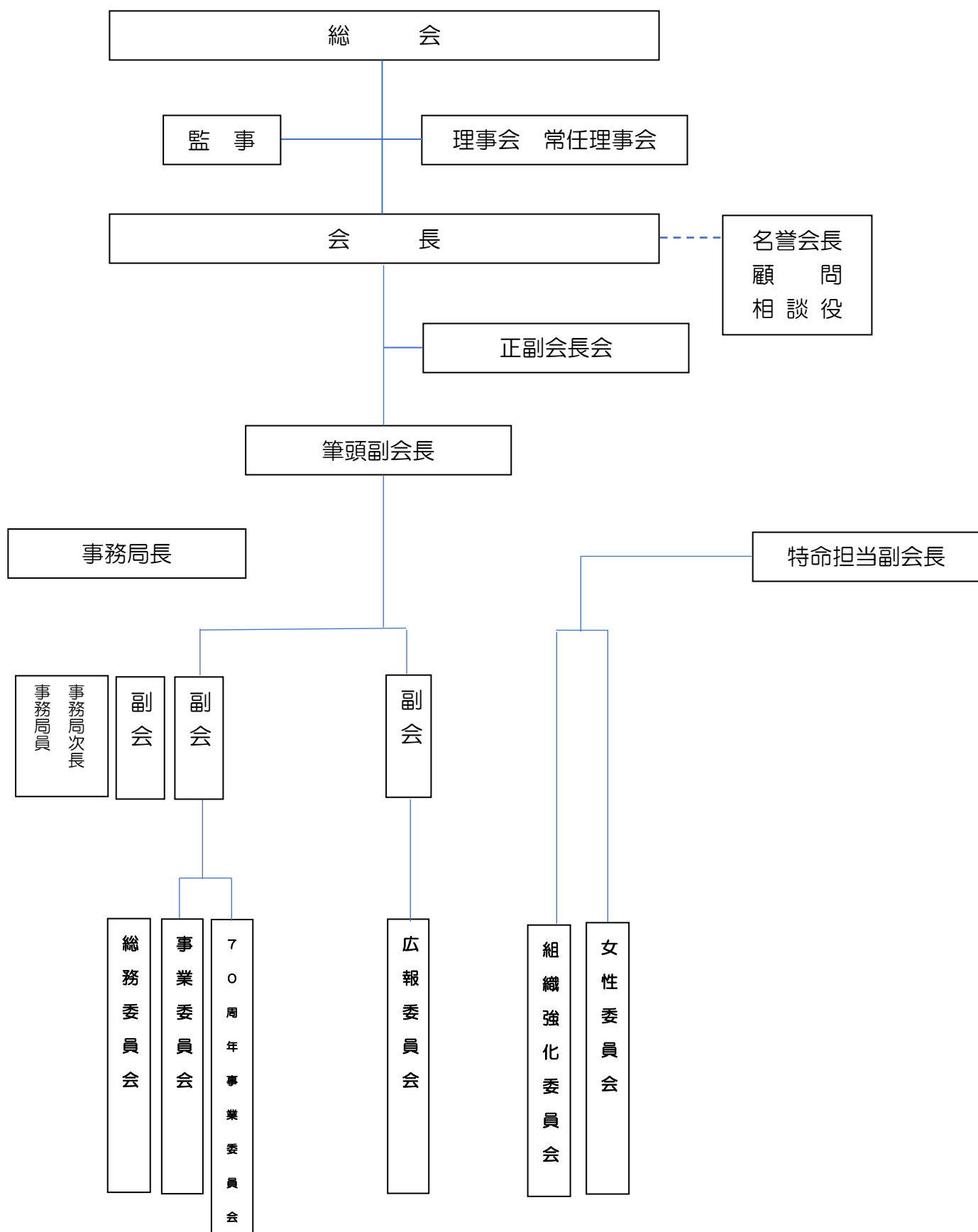
＜愛光学園同総会 本部役員ほか・事務局＞

(30年9月)

役職	氏名	期	担当	備考
名誉会長	中村 道郎	—		
顧問	古川 哲	1		
顧問	佐伯 善男	1		
相談役	末光 清貞	11		
相談役	亀井 文雄	14		
会長	越智 陽一	19		
筆頭副会長	宮嶋 嘉則	19	会長代行,総務	
特命担当副会長	野村 忠秀	20	組織強化	
副会長	菊池 博俊	23	会計	
副会長	小倉 健嗣	27	広報,ICT	
副会長	山澤 満	28	事業	
常任理事	小立 豫司	6		
常任理事	岡田 浩治	8		
常任理事	玉置 泰	10		経済懇話会
常任理事	鈴木 貴明	16		
常任理事	井出 康弘	18		
常任理事	佐川 庸	19		愛光医会
常任理事	森元 志郎	19		
常任理事	西岡 斉	21		
常任理事	村上 聡	22		
常任理事	渡部 剛士	24	組織強化委員会委員長	
常任理事	山形 和彦	25		
常任理事	大西 誠	26		
常任理事	伊藤 篤司	30	広報・ICT 委員会委員長	
常任理事	松本 孝基	32	総務委員会委員長,事務局次長	
常任理事	田中 雄一郎	34	事業委員会委員長	
常任理事	檜垣 智成	35		
常任理事	宮内 健一郎	35		
常任理事	後藤 庸介	39		
常任理事	渡部 竜太郎	44		
常任理事	首藤 健二	46		
常任理事	野本 寿里	48	女性委員会委員長	
常任理事	池田 淳一	15	関東地区	
常任理事	竹内 正人	15	関西支部	
常任理事	平岡 真寛	12	京滋の会	
常任理事	板阪 英俊	21	九州地区	
監事	菅 徹	21		
監事	岡崎 充隆	43		
事務局長	櫻田 卓也	19		
事務局員	上松 美和	—		
担当教諭	山一 巖	35		

＜愛光学園同窓会 組織図＞

(30年9月)



＜愛光学園同窓会 委員会＞

(30年9月)

委員会	事業内容	担当副会長	☆委員長 ○委員
総務	<ul style="list-style-type: none"> • 事業計画と予算 • 各会議体の運営 • 会員増強 • 学校や外部団体との折衝 • 組織や規定の改廃 • 財務,会費徴収 	宮嶋 嘉則 (19期)	<ul style="list-style-type: none"> ☆ 松本 孝基 (32期) ○ 玉置 泰 (10期) ○ 西岡 斉 (21期) ○ 玉井 真一郎 (23期) ○ 首藤 健二 (46期)
事業 (70周年 事業)	<ul style="list-style-type: none"> • 事業の計画、運営 • 協賛金や寄付金等の募集 • 70周年事業の計画、運営 	山澤 満 (28期)	<ul style="list-style-type: none"> ☆ 田中 雄一郎 (34) ○ 金子 一平 (41期) ○ 島田 知明 (43期) ○ 岡崎 充隆 (43期) ○ 宮内 洋一郎 (46期)
広報 (ICT)	<ul style="list-style-type: none"> • 会報発行 • 対内外広報 • HPの更新と管理 • 会員情報システムの管理 	小倉 健嗣 (27期)	<ul style="list-style-type: none"> ☆ 伊藤 篤司 (30期) ○ 末光 清貞 (11期) ○ 井出 康弘 (18期) ○ 村上 聡 (22期) ○ 大西 誠 (26期) ○ 宮内 健一郎 (35期) ○ 後藤 庸介 (39期) ○ 渡部 竜太郎 (44期)
組織強化	<ul style="list-style-type: none"> • 本部と地区支部との連携交流 • 職域、業種支部組織の活性化 	野村 忠秀 (20期)	<ul style="list-style-type: none"> ☆ 渡部 剛士 (24期) ○ 西岡 斉 (21期) ○ 大西 誠 (26期) ○ 西口 泰宏 (38期) ○ 信岡 修一 (56期)
女性	<ul style="list-style-type: none"> • 女性会員組織化 	野村 忠秀 (20期)	<ul style="list-style-type: none"> ☆ 野本(中城) 寿里 ○ 吉松(西川) 萌美 (48期) ○ 吉田 安友子 (48期) ○ 岡内 ひかり (56期)